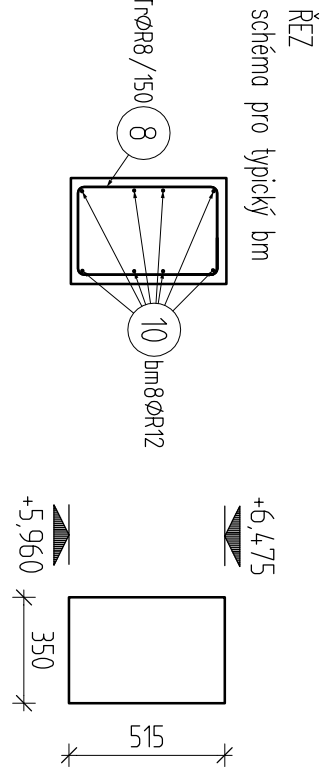
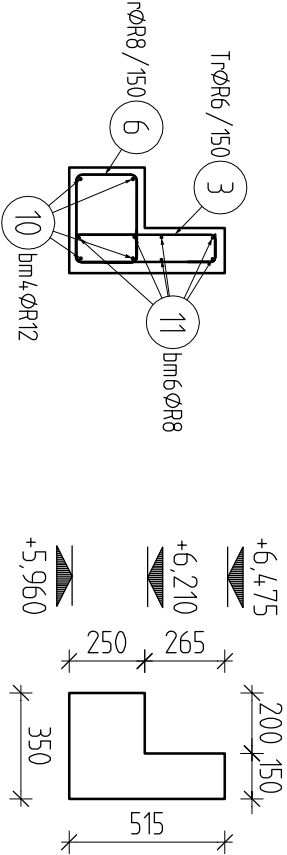


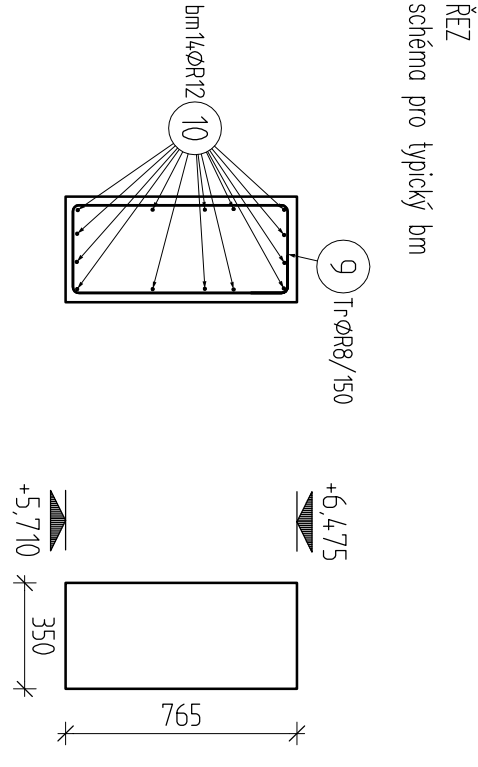
VĚNEC V1, 18 bm



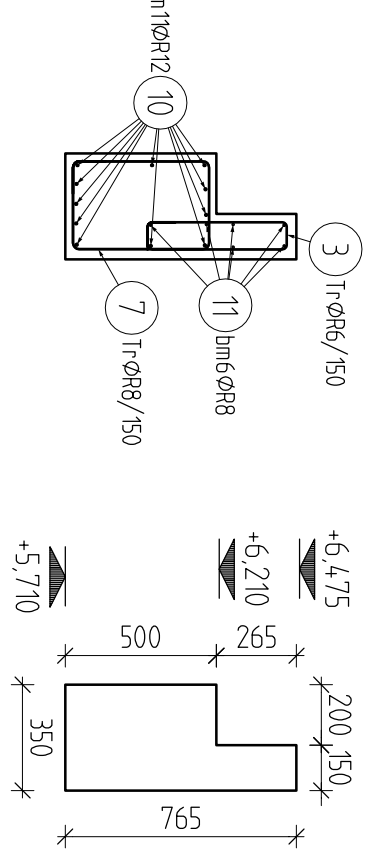
VĚNEC V4, 34 bm



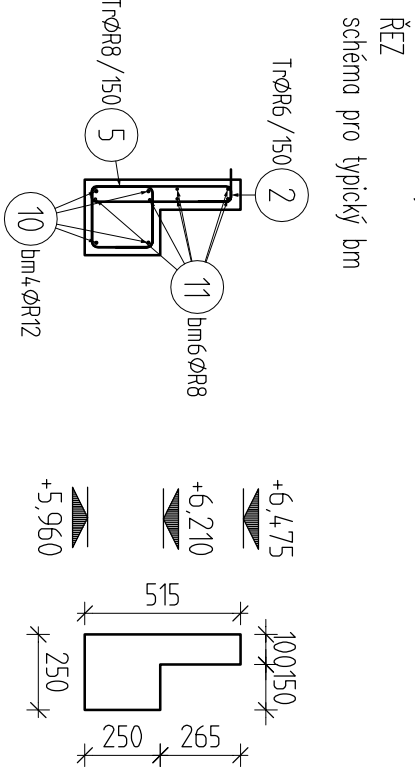
VĚNEC V2 – PŘEKLAD 5000 mm, 7 bm



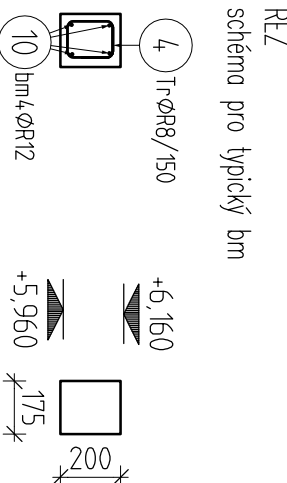
VĚNEC V5 – PŘEKLAD 4000 mm, 5 bm



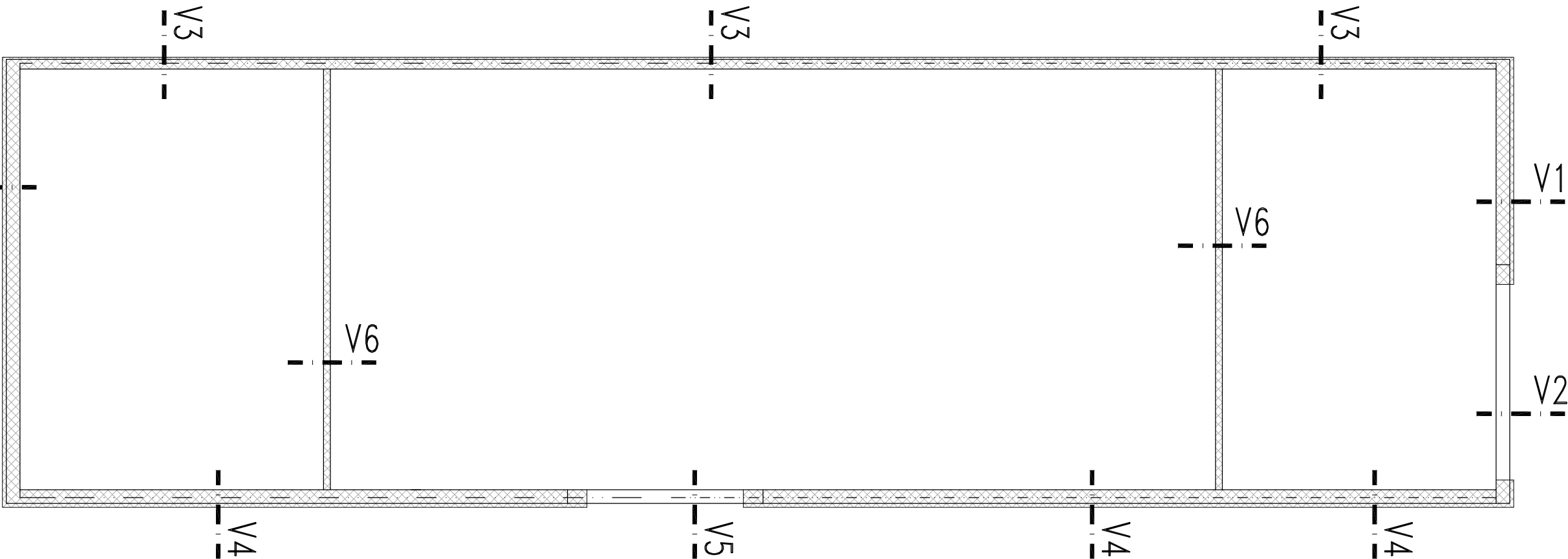
VĚNEC V3, 39 bm



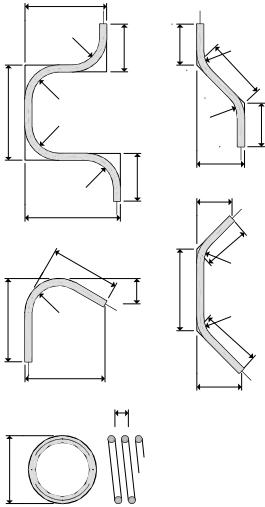
VĚNEC V6, 22 bm



SCHEMA ROZMÍSTĚNÍ VĚNCŮ



ZPŮSOB KŮTOVÁNÍ VLOŽEK
podle ČSN EN ISO 4066




PŘESAHOVÉ A KOTVENÍ DÉLKY (mm):

	Ø8	Ø10	Ø12	Ø14	Ø16	Ø18	Ø20	Ø22	Ø25	Ø28	Ø32
C25/30 (B30)	390	490	590	690	780	880	980	1080	1230	1370	1570
PŘESAHOVÁ DÉLKA	280	350	420	490	560	630	700	770	880	980	1120
KOTVENÍ DÉLKA	280	350	420	490	560	630	700	770	880	980	1120

BETON
C25/30-XC1-CI 0,2-Dmax 16-S3

MAX. PRŮSAK 50 mm podle ČSN EN 12390-8
NÁRŮST PEVNOSTI BETONU VELMI POKALÝ
NAVRŽENO DLE ČSN EN 1992-1-1; ČSN EN 206-1-23; ČSN EN 13670-1-21
KRYTÍ VÝZTUŽE MIN/NOV 15mm / 20 mm
OCEĽ 10 505
UVĚDĚNÉ DÉLKY JSOU VZTAŽENY K VNĚJŠÍMU ÚČÍ PRŮTÍHU.
POLOMERY OBLOUKY JSOU POLOMERY OHYBACÍCH TRNŮ.
NEZNACENÉ ÚHLY JSOU 45°, 90° resp. 180°.
CELKOVÉ DÉLKY VLOŽEK JSOU STRŽNĚ DÉLKY.
ROVNĚ VLOŽKY JSOU VE VÝKAZU OZNACENÉ *+.

Tato projektová dokumentace je majetkem firmy IMPROS F+M s.r.o. a nesmí být kopírována ani dále publikována bez souhlasu vlastníka.

 <div>28. října 1639 2801 Frydek-Místek, CZ6647139 Město - IČ: 40533643, IČS: 024641181 email: info@imp-pros.cz www.imp-pros.cz</div>	Investor		Basketpoint Frydek - Místek z.s. Tr. 1. G. Masaryka 503		Autor HP			
	Místo stavby		738 01 Frydek - Místek k.ú. Frydek		Zodp. projektant Výpracoval			
					ING. arch. Michael Malysa ING. Vladimíra Pokorná			
					ING. Martin Fúsek ING. Vojtěch Měsínek			
					červenec 2018 6 x A4			
Stavba	BASKETBALOVÁ HALA BASKETPOINT					Stupeň	DUR+DSP+DPS	
Objekt	SO 01 BASKETBALOVÁ HALA					Č. zakázky	18001	
Název	SCHÉMA VÝZTUŽE VĚNCŮ 2. NP					Čas	D.1.2.2 STAVEBNĚ KONSTRUKČNÍ ŘEŠENÍ	
						Měřítko	Výkres č.	Revize
						1:25	7	1